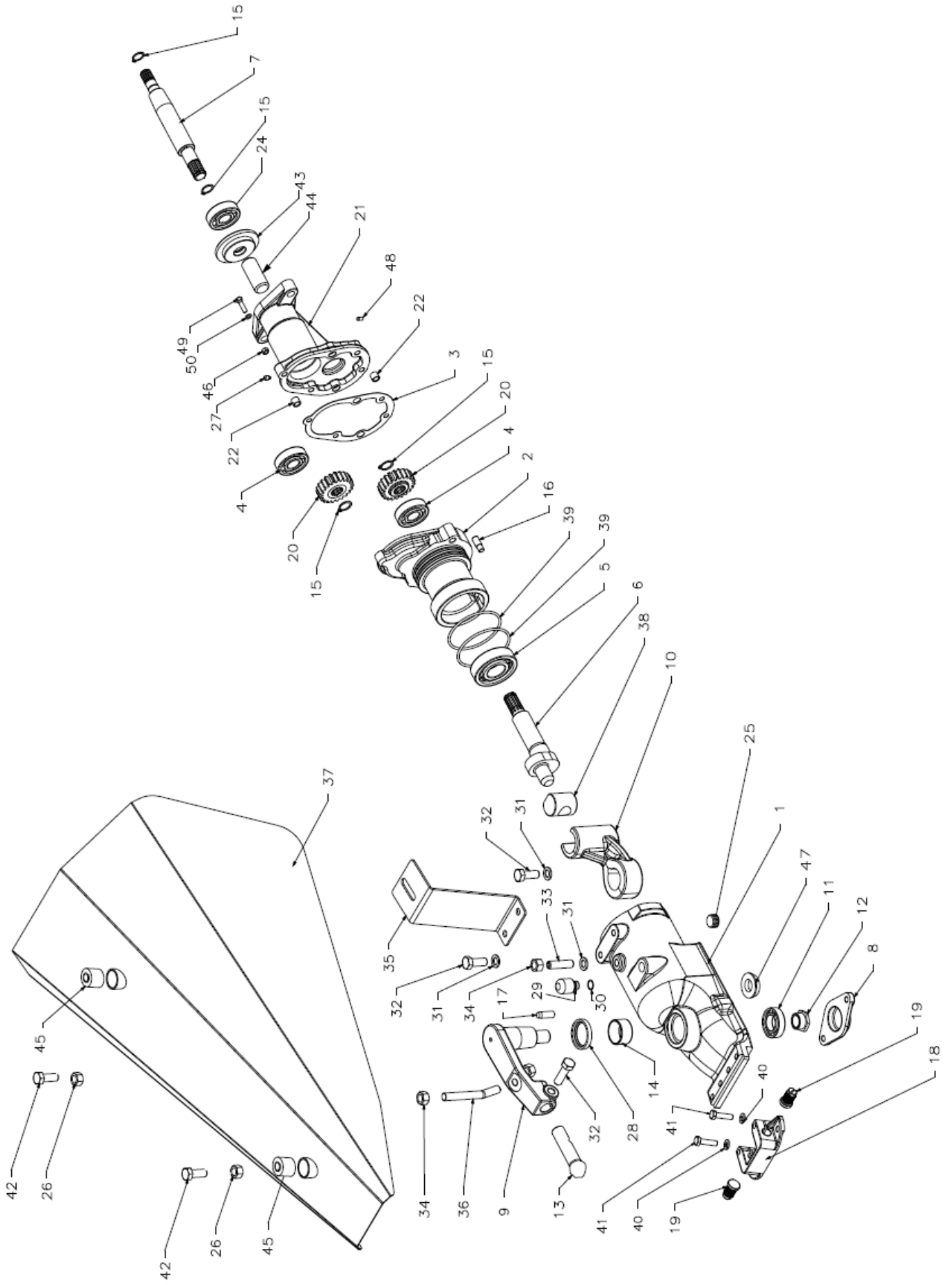


# ÇAYIR BİÇME EKİPMANI 19S



# MAMÜL PARÇA LİSTESİ

Mamül adı : ÇAYIRBIÇME EKİPMANI 19S

SIRA NO	PARÇA KODU	PARÇA ADI - STANDART NO	ADET
1	P3702401	Gövde	1
2	P3702402	Ara bağlantı parçası	1
3	P3702403	Conta ara	1
4	P0107060	Rulman 6304	2
5	P0107004	Rulman 6306	1
6	P3702435	Eksantrik mil 17mm.	1
7	P3702440	Kamalı mil 19S Çayırbiçme	1
8	P3702406	Kapak	1
9	P3702407	Hareket kolu	1
10	P3702408	Hareket mafsalı	1
11	P0107014	Rulman 6005	1
12	P3702409	Somun özel burçlu	1
13	P3702410	Hareket topuzu	1
14	P3702411	Bronz yatak	1
15	P0108078	Segman mil Ø19	5
16	P3702412	Hareket kısıtlama pimi	1
17	P3702413	Sabitleme pimi	1
18	P3702414	Bıçak hareket parçası	1
19	P3702415	Ayar vidası özel	2
20	P3702416	Düz dişli Z :21	2
21	P3702439	Bağlantı boğazı	1
22	P3641039	Merkeleme burcu	2
23	P0305013	Ambalaj grubu çayırbiçme	1
24	P0107165	Rulman 6304 RS	1
25	P1901061	Kör tapa R3/8'' NPT	1
26	P0102002	Somun Emn. M10	2
27	P0109006	Kör tapa musluk yeri R3/8''	1
28	P0106078	Yağ keçesi 35x47x7	1
29	P3601133	Tapa şanzıman havalandırma kısa	1
30	P2202006	Conta bakır 19x13,6x1	1
31	P0103009	Rondela yaylı M12	3
32	P0101012	Civata 6Kö.B. 8,8 M12x40	3
33	P3702425	Setuskur M12x35 özel	1
34	P0102001	Somun 6Kö.B. 8,8 M12	2
35	P3702419	Kaput bağlantı sacı	1
36	P3702420	Saplama M12x50	1
37	P3702421	Koruyucu kaput	1
38	P3702422	Mafsal yatağı	1
39	P0106240	Oring 83x3,53	2
40	P0103021	Rondela yaylı M8	2
41	P0101059	Civata 6Kö.B. 8,8 M8x30	2
42	P0101007	Civata 6Kö.B. M8x20	2
43	P3641628	Boğaz merkezleme burcu	1
44	P3641617	Frezeli kovan	1

# MAMÜL PARÇA LİSTESİ

Mamül adı : ÇAYIRBIÇME EKİPMANI 19S

SIRA NO	PARÇA KODU	PARÇA ADI - STANDART NO	ADET
45	P3702432	Titreşim takozu özel	2
46	P0102030	Somun 6Kö. Emn. M12	2
47	P3702423	Mafsal burcu	1
48	P0109321	Yağ seviye gözü R3/8''	1
49	P0101472	Civata 6Kö.B. 8,8 M12x60 Tam dış	2
50	P0103169	Pul Ø12,5x Ø27,5x5	2