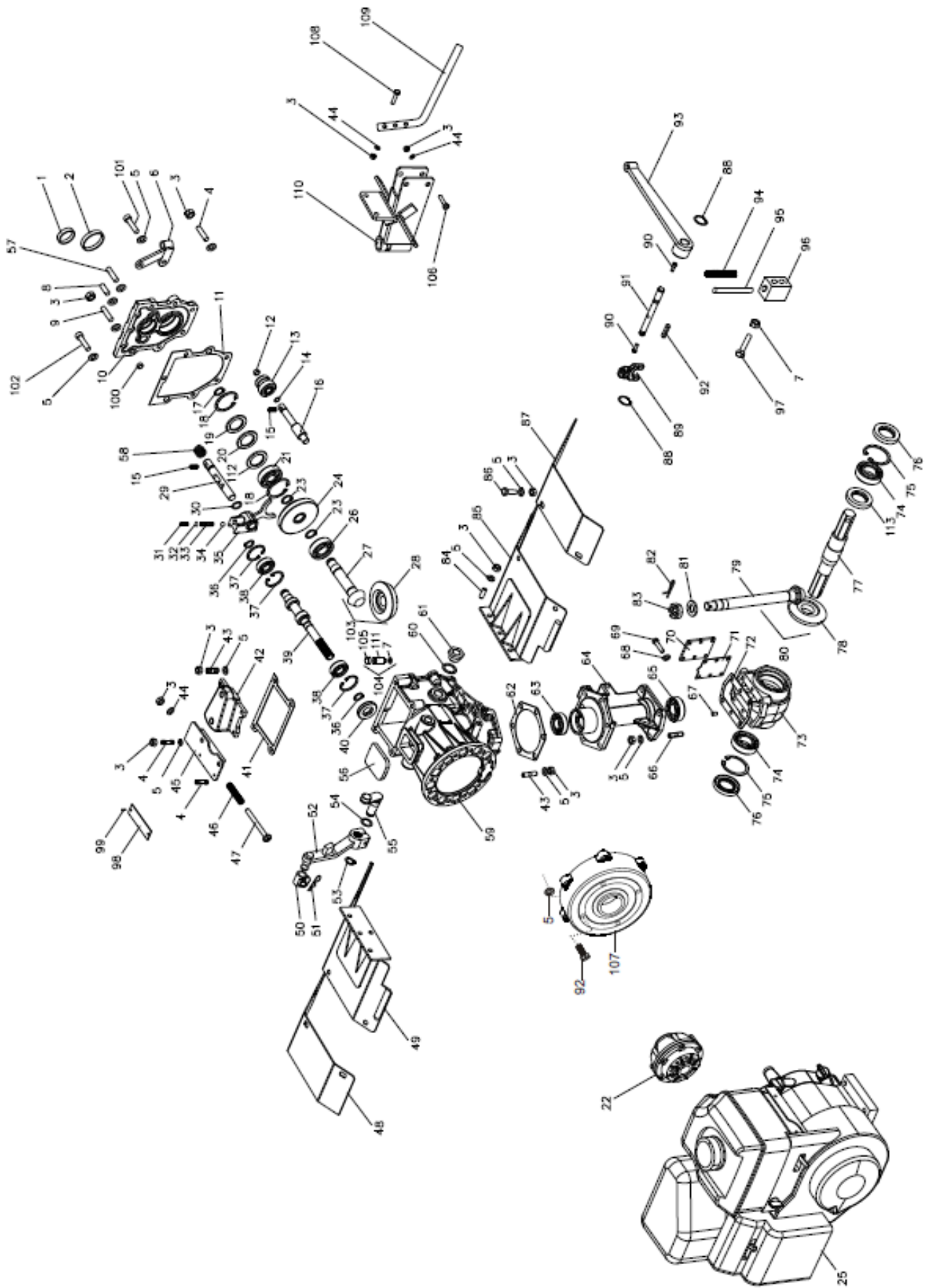


20M TARAL R200 BNZ.ÇAPA TRK.ŞANZIMAN GRUBU



MAMÜL PARÇA LİSTESİ

Grup : ŞANZİMAN GRUBU
Mamül adı : 20M TARAL BT200 BENZİNLİ ÇAPA TRAKTÖRÜ

| SIRA NO | PARÇA KODU | PARÇA ADI - STANDART NO | ADET |
|---------|------------|-------------------------------------|------|
| 1 | P3681021 | Tapa yağ 35x8 | 1 |
| 2 | P3681022 | Tapa yağ 47x8 | 1 |
| 3 | P0102029 | Somun 6 kö.Emn.M8 | 37 |
| 4 | P3681031 | Saplama M8x52 | 5 |
| 5 | P0103021 | Rondela yaylı M8 | 38 |
| 6 | P3681019 | Debriyaj spiral yay tutucu komple | 1 |
| 7 | P0109214 | Conta Klingrik R3/8'' (Fiber 17x22) | 1 |
| 8 | P3681029 | Saplama M8x35 | 1 |
| 9 | P3681028 | Saplama M8x47 Arka kapak | 2 |
| 10 | P3681101 | Şanzıman arka kapak | 1 |
| 11 | P3681017 | Conta şanzıman arka kapak | 1 |
| 12 | P3681032 | Mesafe burcu 20M Al. | 1 |
| 13 | P3681012 | Geri vites dişlisi 20M | 1 |
| 14 | P5203015 | Oring Ø 7,66 x1,78 | 1 |
| 15 | P0109261 | Setuskur M6x10 | 2 |
| 16 | P3681006 | Geri vites mili 20M | 1 |
| 17 | P0108062 | Segman mil 17 DIN471 | 1 |
| 18 | P0108022 | Segman delik 47x1,75 DIN472 | 2 |
| 19 | P3601114 | Pul özel 35,5x46,5x0,3 | 1 |
| 20 | P3601097 | Pul özel 35,5x46,5x0,2 | 1 |
| 21 | P0107160 | Rulman 6303 Ø17x47x14 | 1 |
| 23 | P0108078 | Segman mil Ø19/471 | 2 |
| 24 | P3681009 | Gezici dişli Z=41 | 1 |
| 26 | P0107002 | Rulman 6204 | 1 |
| 27 | P3681013 | Mahruti dişli Z=8 20M | 1 |
| 28 | P3681014 | Ayna Dişli Z=22 üst 20M | 1 |
| 29 | P3681007 | Vites çatal mili 20M | 1 |
| 30 | P3611047 | Oring 11,11x1,78 | 1 |
| 31 | P0109262 | Setuskur M10x10 | 1 |
| 32 | P3641094 | Yay baskısı 20M-22M | 1 |
| 33 | P3641043 | Yay vites çatalı | 1 |
| 34 | P0109207 | Bilye Ø8 | 1 |
| 35 | P3681005 | Vites çatalı 20M | 1 |
| 36 | P0108048 | Segman mil 14x1 DIN471 | 2 |
| 37 | P0108015 | Segman delik 35x1,5 DIN472 | 3 |
| 38 | P0107009 | Rulman 6202 | 2 |
| 39 | P3681008 | Prizdirek 20M | 1 |
| 40 | P0106060 | Keçe yağ 15x35x7 | 1 |
| 41 | P3681026 | Conta üst kapak 20M | 1 |
| 42 | P3681037 | Şanzıman kapak üst 20M-21M | 1 |
| 43 | P3681030 | Saplama M8x47 | 8 |
| 44 | P0103004 | Pul M8 TS 79/2 | 6 |
| 45 | P3681018 | Sac geri vites Emniyet | 1 |
| 46 | P3681024 | Yay geri vites | 1 |

MAMÜL PARÇA LİSTESİ

Grup : ŞANZIMAN GRUBU
Mamül adı : 20M TARAL BT200 BENZİNLİ ÇAPA TRAKTÖRÜ

| SIRA NO | PARÇA KODU | PARÇA ADI - STANDART NO | ADET |
|---------|------------|--|------|
| 47 | P0101124 | Civata imbus M8x85 Bombe başlı | 1 |
| 48 | P3643023 | Çamurluk uzatma sağ | 1 |
| 49 | P3641306 | Çamurluk sağ 22M alüminyum | 1 |
| 50 | P3602004 | Tutucu metal | 1 |
| 51 | P3601050 | Klips yaylı | 1 |
| 52 | P3681023 | Vites kolu 20M | 1 |
| 53 | P0108014 | Segman mil 20x1,2 DIN471 | 1 |
| 54 | P2003009 | Oring Ø11,91x2,62 | 1 |
| 55 | P3641037 | Çatal hareket parçası komple | 1 |
| 56 | P3641303 | Kapak gövde kauçuk 22M alüminyum | 1 |
| 57 | P3681034 | Saplama M6x35 | 2 |
| 58 | P3681033 | Geri vites yayı 20M | 1 |
| 59 | P3681110 | Şanzıman gövdesi Komple Burçlu 20M alüminyum | 1 |
| 60 | P0109214 | Conta fiber 17x22 (Klingirit 3/8 ‘‘) | 1 |
| 61 | P3601052 | Yağ seviye gözü | 1 |
| 62 | P3641010 | Conta Şanzıman | 3 |
| 63 | P0107132 | Rulman 6004 | 1 |
| 64 | P3681004 | Freze gövdesi üst 20M | 1 |
| 65 | P0107002 | Rulman 6204 | 1 |
| 66 | P3670168 | Saplama M8x36 | 4 |
| 67 | P3670136 | Merkezleme pimi Ø 6x 10 | 4 |
| 68 | P0103020 | Rondela yaylı M6 | 4 |
| 69 | P0101048 | Civata 6 kö.Baş.8,8 M6x12 | 4 |
| 70 | P3670180 | Sac freze kapağı | 1 |
| 71 | P3641007 | Conta freze kapak | 1 |
| 72 | P3670149 | Conta freze gövde alt | 3 |
| 73 | P3670176 | Freze gövdesi alt (yerli) | 1 |
| 74 | P0107003 | Rulman 6205 | 2 |
| 75 | P0108012 | Segman delik Ø 52x2 DIN 472 | 2 |
| 76 | P3670160 | Keçe yağ 25x52x7 L3L | 2 |
| 77 | P3670182 | Aks mili | 1 |
| 80 | P3681025 | Ayna mahruti komple aks 20M | 1 |
| | P3670196 | Ayna mahruti komple aks uzun 20M | |
| 81 | P0103084 | Pul demir M14 | 1 |
| 82 | P0109070 | Kopilya Ø4x25 | 1 |
| 83 | P3643015 | Somun taçlı M16x1,5 | 1 |
| 84 | P3641317 | Saplama M8x30 | 8 |
| 85 | P3641305 | Çamurluk sol 22M Alüminyum | 1 |
| 86 | P0101108 | Civata 6Kö.B.8,8 M8x16 | 4 |
| 87 | P3643022 | Çamurluk uzatma sol | 1 |
| 88 | P0103004 | Pul M8 | 2 |
| 89 | P3611066 | Debriyaj çatalı | 1 |
| 90 | P0109157 | Gresörlük M6 | 2 |

MAMÜL PARÇA LİSTESİ

Grup : ŞANZIMAN GRUBU
Mamül adı : 20M TARAL R200 BENZİNLİ ÇAPA TRAKTÖRÜ

| SIRA NO | PARÇA KODU | PARÇA ADI - STANDART NO | ADET |
|---------|------------|-----------------------------------|---------|
| 91 | P3641014 | Debriyaj çatal mili | 1 |
| 92 | P0101011 | Civata 6K.B. 8,8 M8x25 | 6 |
| 93 | P3641016 | Debriyaj kolu | 1 |
| 94 | P3612039 | Yay debriyaj spirali | 1 |
| 95 | P0005029 | Hortum plastik 6x8 | 0,45mt. |
| 96 | P3612027 | Spiral tutucu uzun | 2 |
| 97 | P0101205 | Civata 6K.B.8,8 M5x12 | 4 |
| 98 | P3685004 | Etiket vites 20M | 1 |
| 99 | P0109112 | Pot perçin 2,6x6 | 4 |
| 100 | P3641039 | Merkezleme burcu | 2 |
| 101 | P0101105 | Civata imbus 8,8 M8x35 | 1 |
| 102 | P0101030 | Civata imbus 8,8 M8x30 | 1 |
| 103 | P3681035 | Ayna mahruti komple 20M | 1 |
| 104 | P3601019 | Tapa Havalandırma şanzıman komple | 1 |
| 105 | P3601134 | Kapak havalandırma tapası | 1 |
| 106 | P0101013 | Civata 6Kö.B. 8,8 M8x50 | 2 |
| 107 | P3641074 | Motor bağlantı flanşı GX200(S) | 1 |
| 108 | P0101013 | Civata 6Kö.B. 8,8 M8x50 | 3 |
| 109 | P3670218 | Kaz ayağı | 1 |
| 110 | P3682005 | Sac kaz ayağı bağlantı 20M | 1 |
| 111 | P3601133 | Tapa şanzıman havalandırma | 1 |
| 112 | P3681038 | Pul özel 17x24x0,50mm | 2 |
| 113 | P3681039 | Pul özel 42x52x0,20mm | 2 |
| 114 | P3641314 | Saplama M8x40 | 5 |
| 115 | P0101059 | Civata 6Kö.B. 8,8 M8x30 | 2 |
| 116 | P0103021 | Rondela yaylı M8 | 2 |